



NATA LIGHTING CO.,LTD.  
www.nata.cn  
Email:info@nata.com  
Tel:+86-750-3770000 Fax:+86-750-3771111  
Address:380JinOu Road,GaoXin Zone,Jiang Men City,Guangdong,China

NT

Client:

LumCAT: 1-1302-L

Luminaire: 92.70.427.00

Report No: 2024723-B014

Ballast type: AC

Test No: 2024723-C014

Voltage(V): 34.850

LampCAT: BRIDGELUX V10B LES10

Current(A): 0.360

Lamp flux(lm): 1647.0

Power (W): 12.546

Number of Lamps: 1

PF: 0.000

Length(mm): 0

Width(mm): 0

Phm Type: C

Height(mm): 0

### Photometric Results

Lumens(lm): 1553.54, Efficiency(%): 94.33% , Luminous Efficacy(lm/W): 123.83

Central intensity(cd): 2979.146, Maximum intensity(cd): 2979.146

Angle of maximum intensity: C=0.0  $\gamma$ =0.0

Beam Angle(50%Imax): [C0/180]Total=42.0

[C90/270]Total=42.0

Field angle(10%Imax): [C0/180]Total=66.0

[C90/270]Total=66.0

Maximum s/h(1/2): C0\_180=0.69 C90\_270=0.69

Maximum s/h(1/4): C0\_180=0.67 C90\_270=0.67

Up flux rate of lamp(%): 0.00%

Down flux rate of lamp(%): 94.33%

Up flux rate of LUM(%): - -

Down flux rate of LUM(%): 100.00%

CIE Type : Direct lighting

Output flux ratio in  $\pi$  solid angle : 97.966%

Equipment: GMS1980  
Temperature(°C): 25.0

Date: 2024/7/23  
Humidity(%): 60.0%

Operator: NT07  
Distance(m): 7.65

$\gamma(^{\circ})$	Average I(cd)	Zonal F(lm)	Sum F(lm)	Eff Flux(%)	Eff Sum(%)
0.0	2979.146	0.000	0	0.00%	0.00%
1.0	2977.903	2.850	2.85	0.17%	0.18%
2.0	2966.052	8.531	11.382	0.52%	0.73%
3.0	2946.008	14.140	25.521	0.86%	1.64%
4.0	2918.868	19.632	45.153	1.19%	2.91%
5.0	2884.340	24.965	70.118	1.52%	4.51%
6.0	2847.178	30.121	100.239	1.83%	6.45%
7.0	2809.358	35.110	135.349	2.13%	8.71%
8.0	2759.248	39.853	175.202	2.42%	11.28%
9.0	2704.310	44.279	219.481	2.69%	14.13%
10.0	2648.860	48.444	267.926	2.94%	17.25%
11.0	2583.827	52.285	320.211	3.17%	20.61%
12.0	2508.625	55.668	375.879	3.38%	24.19%
13.0	2418.428	58.472	434.35	3.55%	27.96%
14.0	2328.742	60.763	495.114	3.69%	31.87%
15.0	2223.475	62.495	557.609	3.79%	35.89%
16.0	2114.696	63.566	621.175	3.86%	39.98%
17.0	2009.209	64.220	685.395	3.90%	44.12%
18.0	1882.508	64.166	749.561	3.90%	48.25%
19.0	1768.682	63.523	813.084	3.86%	52.34%
20.0	1634.519	62.288	875.372	3.78%	56.35%
21.0	1490.063	59.998	935.371	3.64%	60.21%
22.0	1378.059	57.636	993.007	3.50%	63.92%
23.0	1253.040	55.208	1048.214	3.35%	67.47%
24.0	1159.440	52.745	1100.96	3.20%	70.87%
25.0	1039.828	50.007	1150.966	3.04%	74.09%
26.0	934.261	46.599	1197.565	2.83%	77.09%
27.0	830.946	43.186	1240.751	2.62%	79.87%
28.0	723.470	39.355	1280.106	2.39%	82.40%
29.0	617.383	35.080	1315.186	2.13%	84.66%
30.0	526.359	30.881	1346.067	1.87%	86.64%
31.0	440.243	26.899	1372.966	1.63%	88.38%
32.0	361.062	22.956	1395.923	1.39%	89.85%
33.0	295.985	19.357	1415.279	1.18%	91.10%
34.0	249.972	16.522	1431.802	1.00%	92.16%
35.0	175.970	13.228	1445.03	0.80%	93.02%
36.0	151.412	10.424	1455.454	0.63%	93.69%
37.0	99.386	8.180	1463.633	0.50%	94.21%

$\gamma(^{\circ})$	Average I(cd)	Zonal F(lm)	Sum F(lm)	Eff Flux(%)	Eff Sum(%)
38.0	77.828	5.915	1469.549	0.36%	94.59%
39.0	64.082	4.844	1474.392	0.29%	94.91%
40.0	54.879	4.149	1478.541	0.25%	95.17%
41.0	48.208	3.671	1482.212	0.22%	95.41%
42.0	42.560	3.298	1485.51	0.20%	95.62%
43.0	38.303	2.995	1488.505	0.18%	95.81%
44.0	35.004	2.767	1491.272	0.17%	95.99%
45.0	32.165	2.581	1493.854	0.16%	96.16%
46.0	29.868	2.426	1496.28	0.15%	96.31%
47.0	27.901	2.298	1498.577	0.14%	96.46%
48.0	26.211	2.187	1500.765	0.13%	96.60%
49.0	24.609	2.087	1502.852	0.13%	96.74%
50.0	23.431	2.003	1504.855	0.12%	96.87%
51.0	22.421	1.940	1506.794	0.12%	96.99%
52.0	21.368	1.879	1508.674	0.11%	97.11%
53.0	20.461	1.820	1510.493	0.11%	97.23%
54.0	19.693	1.770	1512.263	0.11%	97.34%
55.0	18.961	1.725	1513.988	0.10%	97.45%
56.0	18.208	1.680	1515.668	0.10%	97.56%
57.0	17.571	1.636	1517.304	0.10%	97.67%
58.0	16.884	1.593	1518.897	0.10%	97.77%
59.0	16.225	1.548	1520.445	0.09%	97.87%
60.0	15.655	1.506	1521.951	0.09%	97.97%
61.0	15.070	1.466	1523.417	0.09%	98.06%
62.0	14.506	1.425	1524.843	0.09%	98.15%
63.0	13.950	1.384	1526.226	0.08%	98.24%
64.0	13.402	1.342	1527.569	0.08%	98.33%
65.0	12.868	1.300	1528.869	0.08%	98.41%
66.0	12.341	1.258	1530.126	0.08%	98.49%
67.0	11.902	1.219	1531.345	0.07%	98.57%
68.0	11.485	1.185	1532.53	0.07%	98.65%
69.0	11.192	1.157	1533.687	0.07%	98.72%
70.0	10.929	1.136	1534.823	0.07%	98.80%
71.0	10.695	1.118	1535.941	0.07%	98.87%
72.0	10.432	1.099	1537.039	0.07%	98.94%
73.0	10.198	1.079	1538.118	0.07%	99.01%
74.0	9.978	1.061	1539.179	0.06%	99.08%
75.0	9.729	1.041	1540.22	0.06%	99.14%

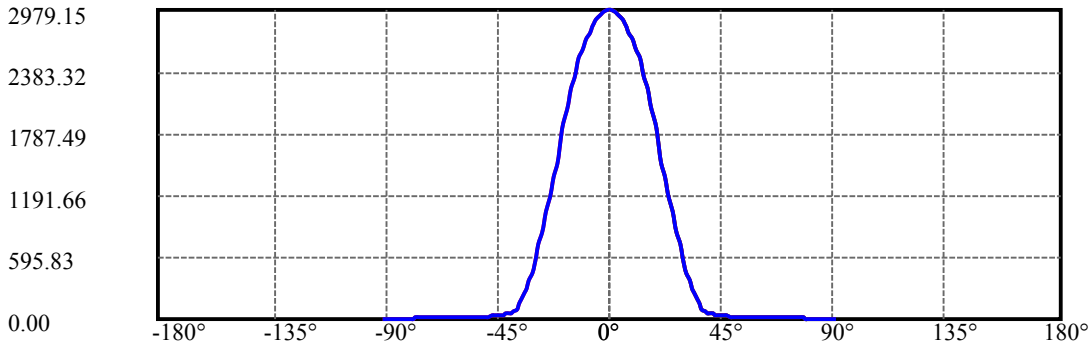
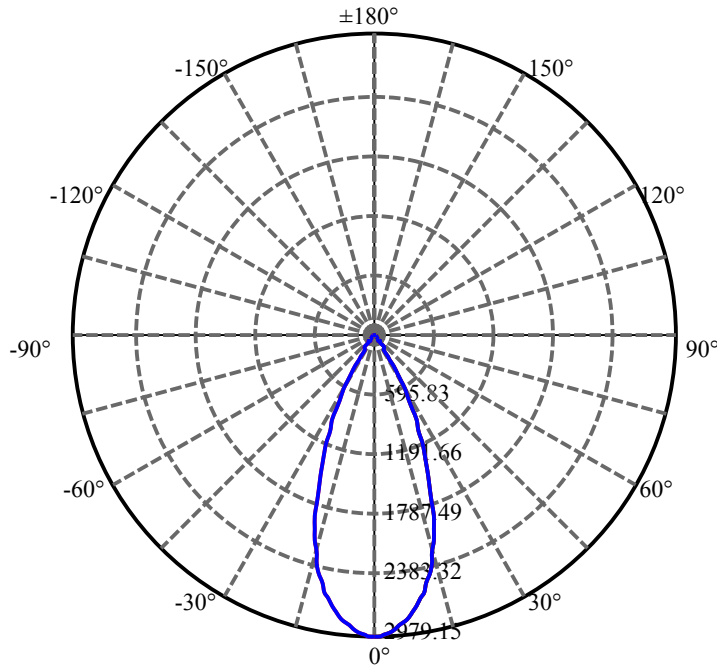
$\gamma(^{\circ})$	Average I(cd)	Zonal F(lm)	Sum F(lm)	Eff Flux(%)	Eff Sum(%)
76.0	9.525	1.022	1541.242	0.06%	99.21%
77.0	9.320	1.005	1542.247	0.06%	99.27%
78.0	9.122	0.987	1543.234	0.06%	99.34%
79.0	8.881	0.967	1544.201	0.06%	99.40%
80.0	8.691	0.947	1545.149	0.06%	99.46%
81.0	8.486	0.929	1546.077	0.06%	99.52%
82.0	8.281	0.909	1546.987	0.06%	99.58%
83.0	8.083	0.890	1547.876	0.05%	99.64%
84.0	7.886	0.870	1548.746	0.05%	99.69%
85.0	7.681	0.850	1549.596	0.05%	99.75%
86.0	7.440	0.827	1550.422	0.05%	99.80%
87.0	7.257	0.804	1551.227	0.05%	99.85%
88.0	7.081	0.785	1552.012	0.05%	99.90%
89.0	6.971	0.770	1552.782	0.05%	99.95%
90.0	6.898	0.760	1553.543	0.05%	100.00%

ZONAL LUMEN SUMMARY

Zone	Lumens	%Lamp	%Fixt
0-30	1346.07	81.73%	86.64%
0-40	1478.54	89.77%	95.17%
0-60	1521.95	92.41%	97.97%
0-90	1552.78	94.28%	99.95%
0-120	1552.78	94.28%	99.95%
0-180	1553.54	94.33%	100.00%
60-90	30.83	1.87%	1.98%
90-120	0.00	0.00%	0.00%
90-130	0.00	0.00%	0.00%
90-150	0.00	0.00%	0.00%
90-180	0.00	0.00%	0.00%
0-27.05	1242.83	75.46%	80.00%

ZONAL LUMEN SUMMARY

0-10	267.93
10-20	607.45
20-30	470.69
30-40	132.47
40-50	26.31
50-60	17.10
60-70	12.87
70-80	10.33
80-90	7.63
90-100	0.00
100-110	0.00
110-120	0.00
120-130	0.00
130-140	0.00
140-150	0.00
150-160	0.00
160-170	0.00
170-180	0.00

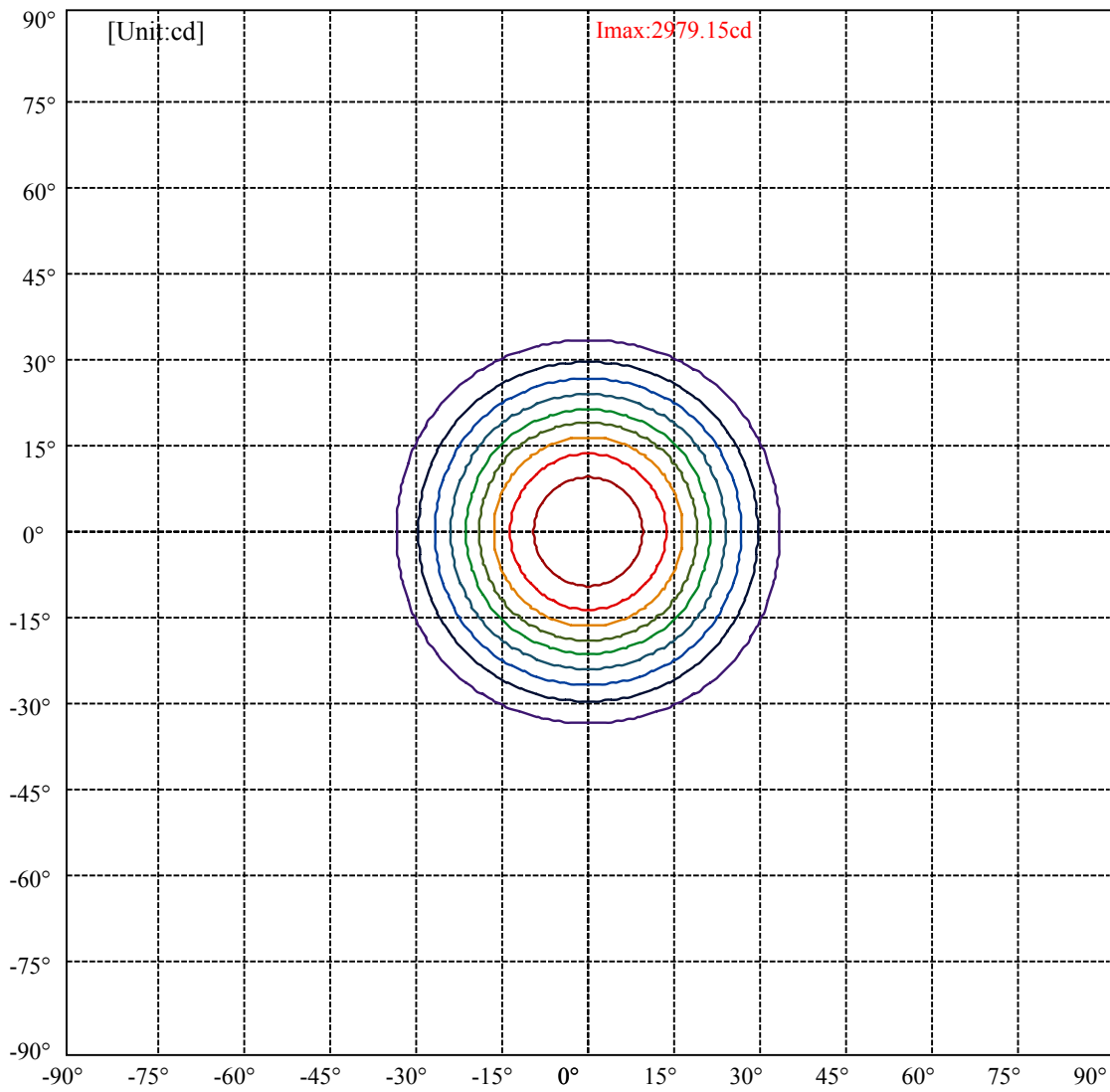


C0(Max): ———  
C0/C180: ———  
C90/C270: ———

Field angle(10%Imax):C0/180Left:33.0 Right:33.0  
:C90/270Left:33.0 Right:33.0

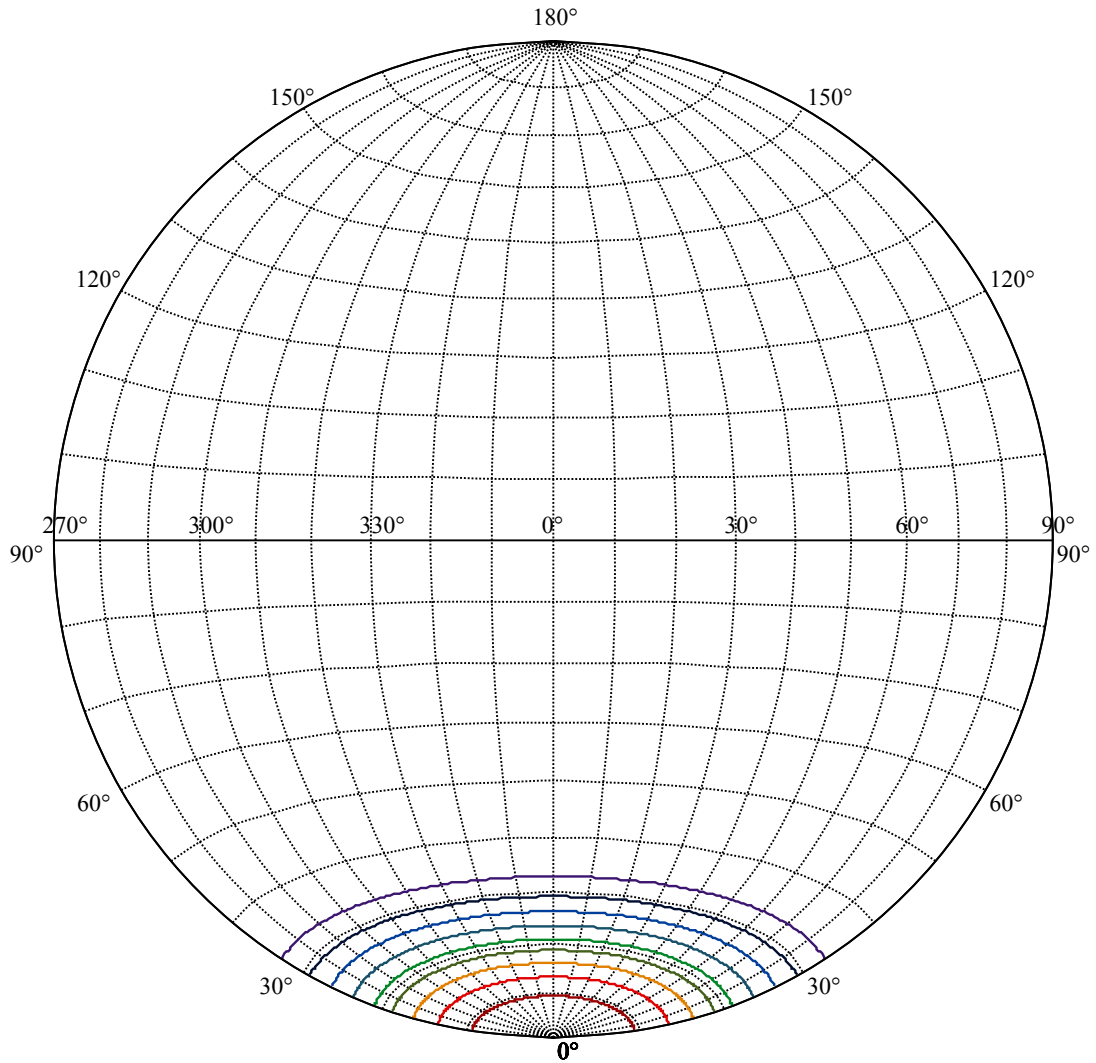
Beam Angle(50%Imax):C0/180Left:21.0 Right:21.0  
:C90/270Left:21.0 Right:21.0





(10%Imax) 297.915	—
(20%Imax) 595.829	—
(30%Imax) 893.744	—
(40%Imax) 1191.66	—
(50%Imax) 1489.57	—
(60%Imax) 1787.49	—
(70%Imax) 2085.4	—
(80%Imax) 2383.32	—
(90%Imax) 2681.23	—





House

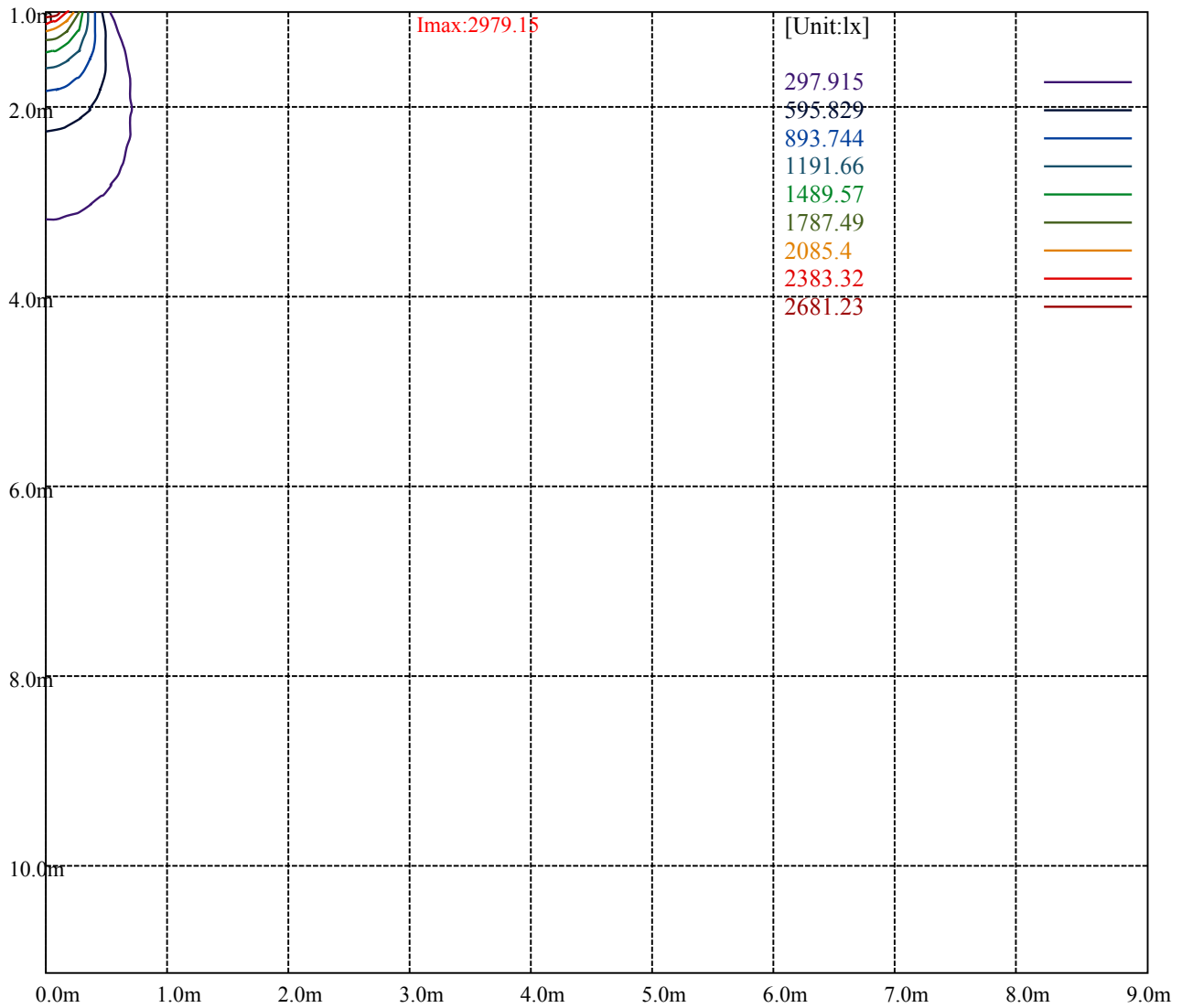
[Unit:cd]

Road

Imax:2979.15

(10%Imax)	297.915	—
(20%Imax)	595.829	—
(30%Imax)	893.744	—
(40%Imax)	1191.66	—
(50%Imax)	1489.57	—
(60%Imax)	1787.49	—
(70%Imax)	2085.4	—
(80%Imax)	2383.32	—
(90%Imax)	2681.23	—





Luminance Table

$\gamma$	45	50	55	60	65	70	75	80	85
C0	0	0	0	0	0	0	0	0	0
C45	0	0	0	0	0	0	0	0	0
C90	0	0	0	0	0	0	0	0	0

L(Hor)(65)	L(Ver)(65)	L45(65)	L(Hor)(75)	L(Ver)(75)	L45(75)	L(Hor)(85)	L(Ver)(85)	L45(85)
0	0	0	0	0	0	0	0	0

Glare Table

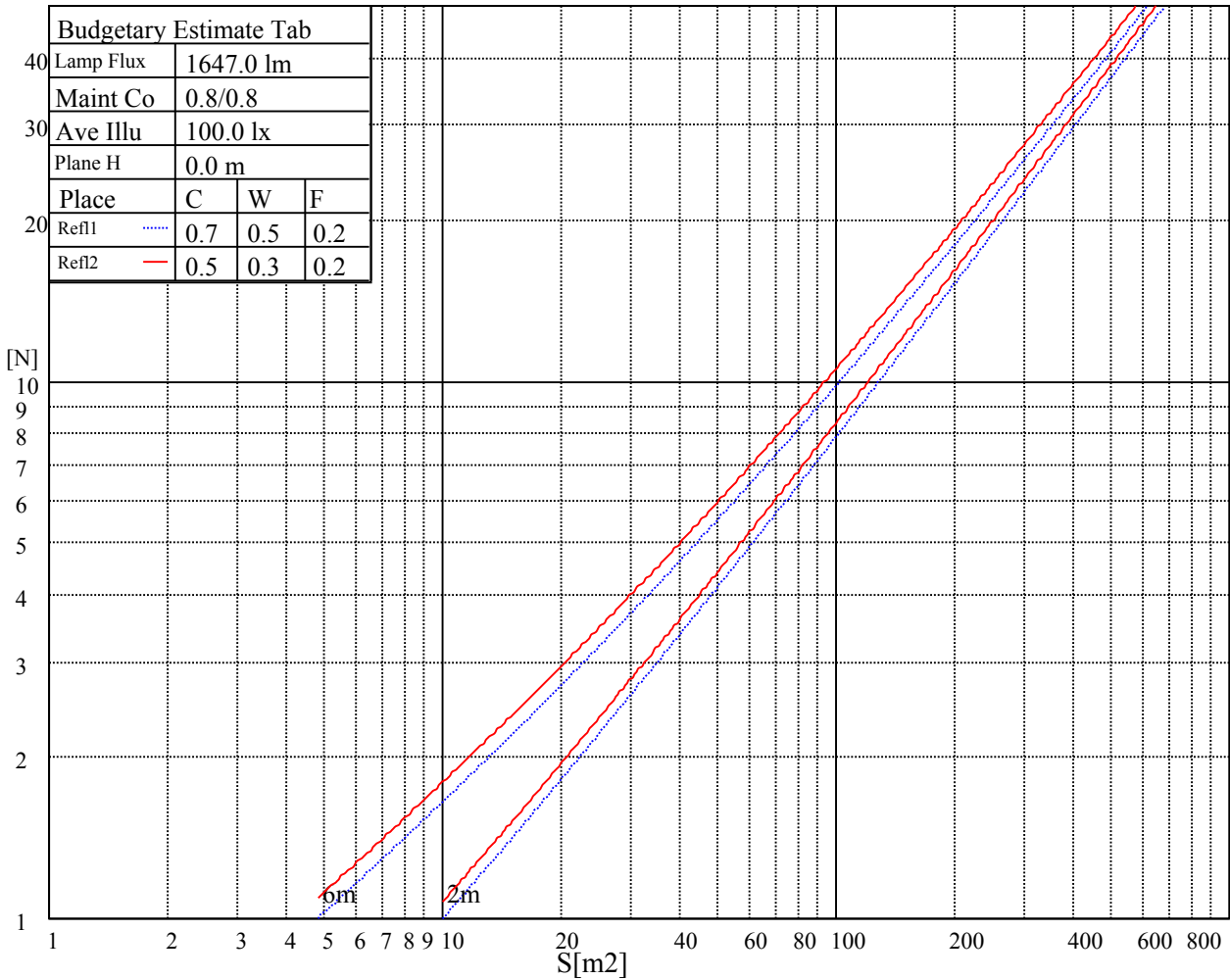
Glare	Quality	Service Values Illuminance(lx)							
1.15	A	2000	1000	500	<=300				
1.5	B		2000	1000	500	<=300			
1.85	C			2000	1000	500	<=300		
2.2	D				2000	1000	500	<=300	
2.55	E					2000	1000	500	<=300
		a	b	c	d	e	f	g	h

Luminance Limiting Curve

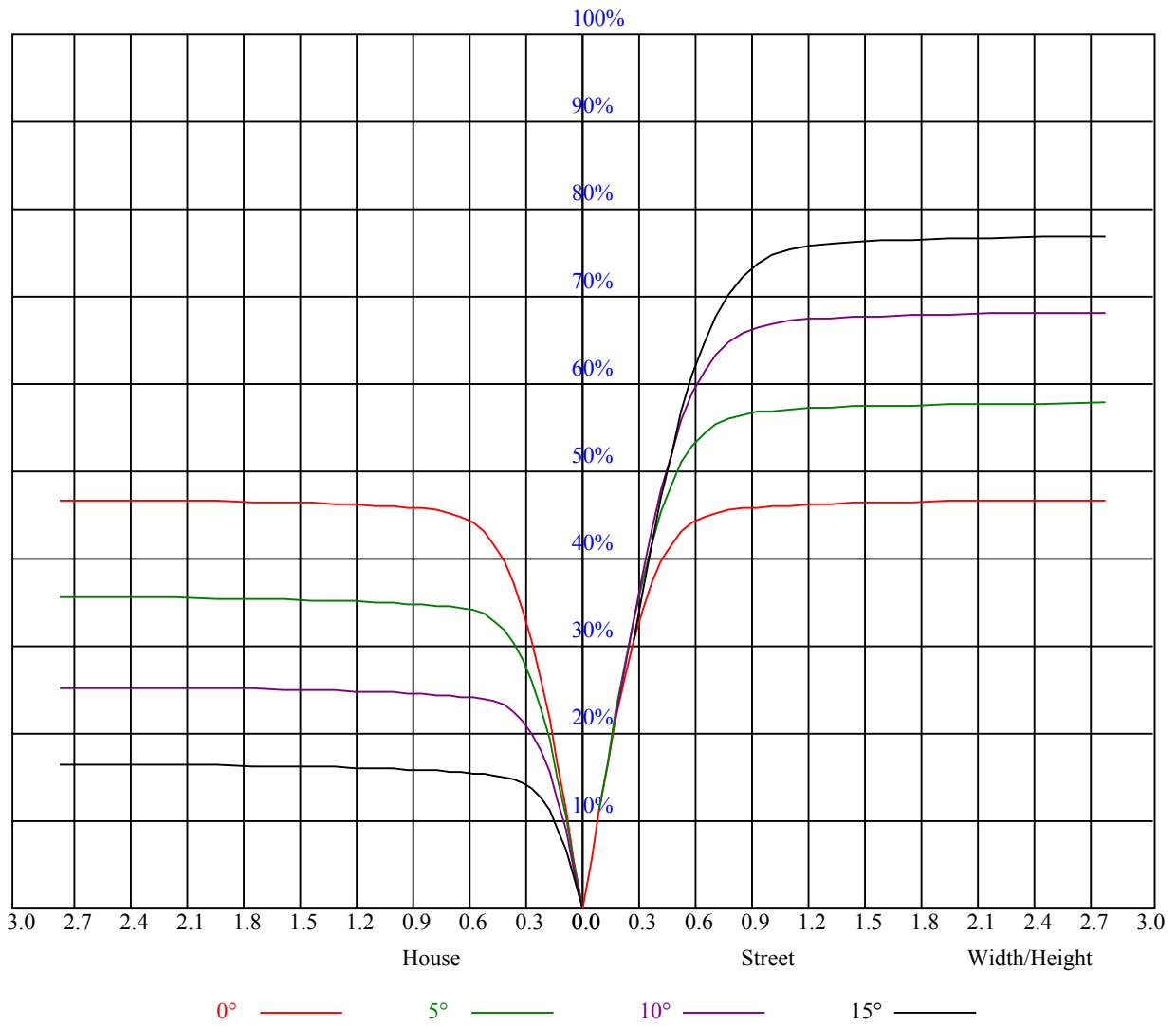


Illumination assessment according UGR											
Rf of Ceiling	70	70	50	50	30	70	70	50	50	30	
Rf of Wall	50	30	50	30	30	50	30	50	30	30	
Rf of Floor	20	20	20	20	20	20	20	20	20	20	
Room dimensions		Viewed crosswise					Viewed endwise				
X	Y										
2H	2H	非数字	非数字	非数字	非数字	非数字	非数字	非数字	非数字	非数字	非数字
	3H	非数字	非数字	非数字	非数字	非数字	非数字	非数字	非数字	非数字	非数字
	4H	非数字	非数字	非数字	非数字	非数字	非数字	非数字	非数字	非数字	非数字
	6H	非数字	非数字	非数字	非数字	非数字	非数字	非数字	非数字	非数字	非数字
	8H	非数字	非数字	非数字	非数字	非数字	非数字	非数字	非数字	非数字	非数字
	12H	非数字	非数字	非数字	非数字	非数字	非数字	非数字	非数字	非数字	非数字
4H	2H	非数字	非数字	非数字	非数字	非数字	非数字	非数字	非数字	非数字	非数字
	3H	非数字	非数字	非数字	非数字	非数字	非数字	非数字	非数字	非数字	非数字
	4H	非数字	非数字	非数字	非数字	非数字	非数字	非数字	非数字	非数字	非数字
	6H	非数字	非数字	非数字	非数字	非数字	非数字	非数字	非数字	非数字	非数字
	8H	非数字	非数字	非数字	非数字	非数字	非数字	非数字	非数字	非数字	非数字
8H	12H	非数字	非数字	非数字	非数字	非数字	非数字	非数字	非数字	非数字	非数字
	4H	非数字	非数字	非数字	非数字	非数字	非数字	非数字	非数字	非数字	非数字
	6H	非数字	非数字	非数字	非数字	非数字	非数字	非数字	非数字	非数字	非数字
	8H	非数字	非数字	非数字	非数字	非数字	非数字	非数字	非数字	非数字	非数字
12H	12H	非数字	非数字	非数字	非数字	非数字	非数字	非数字	非数字	非数字	非数字
	4H	非数字	非数字	非数字	非数字	非数字	非数字	非数字	非数字	非数字	非数字
	6H	非数字	非数字	非数字	非数字	非数字	非数字	非数字	非数字	非数字	非数字
8H	非数字	非数字	非数字	非数字	非数字	非数字	非数字	非数字	非数字	非数字	
Variation with the observer position at spacings:											
S = 1.0H		非数字/非数字					非数字/非数字				
S = 1.5H		非数字/非数字					非数字/非数字				
S = 2.0H		非数字/非数字					非数字/非数字				
Standard tables:		BK0					BK0				
Uncorrected UGR		负无穷大					负无穷大				

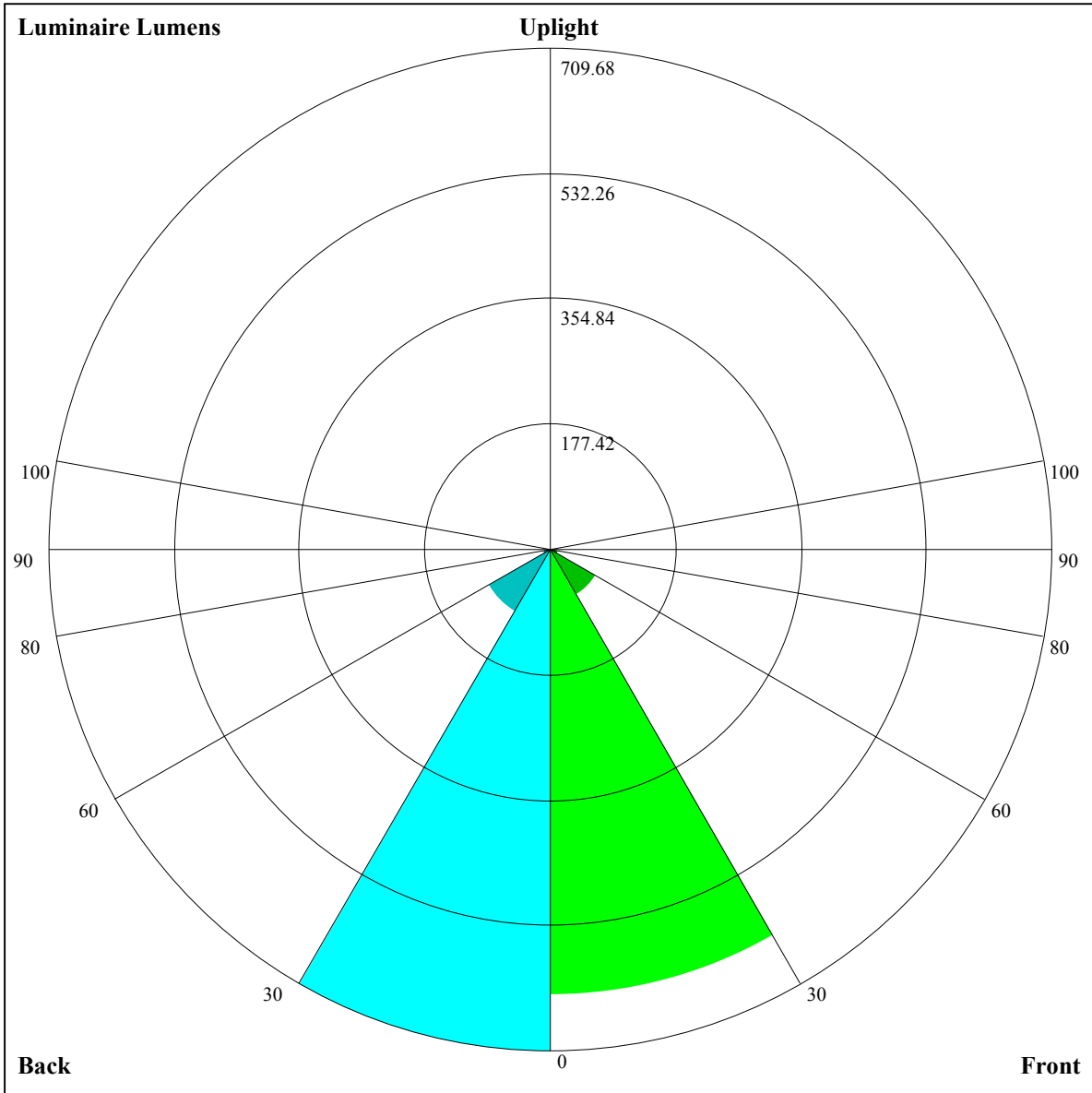
UGR calculation is based on CIE Publ. 117 ,S/H = 0.25



RHOCC	80			70			50			30			10			0
RHOW	50	30	10	50	30	10	50	30	10	50	30	10	50	30	10	0
RCR	COEFFICIENTS OF UTILIZATION RHOF=20 CU															
0	1.12	1.12	1.12	1.10	1.10	1.10	1.05	1.05	1.05	1.00	1.00	1.00	0.96	0.96	0.96	0.94
1	1.05	1.03	1.01	1.03	1.01	0.99	0.99	0.97	0.96	0.96	0.94	0.93	0.92	0.91	0.90	0.89
2	0.98	0.95	0.92	0.97	0.94	0.91	0.94	0.91	0.89	0.91	0.89	0.87	0.89	0.87	0.85	0.84
3	0.93	0.89	0.85	0.92	0.88	0.85	0.89	0.86	0.83	0.87	0.84	0.82	0.85	0.83	0.81	0.79
4	0.88	0.83	0.80	0.87	0.83	0.79	0.85	0.81	0.78	0.83	0.80	0.77	0.81	0.79	0.77	0.75
5	0.83	0.79	0.75	0.83	0.78	0.75	0.81	0.77	0.74	0.79	0.76	0.73	0.78	0.75	0.73	0.71
6	0.79	0.74	0.71	0.79	0.74	0.71	0.77	0.73	0.70	0.76	0.72	0.70	0.75	0.72	0.69	0.68
7	0.76	0.71	0.67	0.75	0.70	0.67	0.74	0.70	0.67	0.73	0.69	0.66	0.72	0.69	0.66	0.65
8	0.72	0.67	0.64	0.72	0.67	0.64	0.71	0.67	0.64	0.70	0.66	0.63	0.69	0.66	0.63	0.62
9	0.69	0.64	0.61	0.69	0.64	0.61	0.68	0.64	0.61	0.67	0.63	0.60	0.66	0.63	0.60	0.59
10	0.66	0.61	0.58	0.66	0.61	0.58	0.65	0.61	0.58	0.64	0.61	0.58	0.64	0.60	0.58	0.57







Luminaire Lumens:

FL=630.88,FM=74.24,FH=11.39,FVH=4.14

BL=709.68,BM=100.52,BH=11.78,BVH=4.25

UL=0,UH=0

BUG Rating:B2-U0-G0

Intensity data(cd)

C/γ(°)	0.0	1.0	2.0	3.0	4.0	5.0	6.0	7.0	8.0
0.0	2967.73	2956.03	2918.58	2876.44	2833.72	2770.51	2727.79	2683.32	2632.99
45.0	2987.05	2976.51	2957.79	2930.87	2902.77	2856.54	2795.68	2753.54	2703.80
90.0	2983.54	2968.90	2941.40	2925.01	2900.43	2864.15	2817.92	2771.10	2714.92
135.0	2978.27	2991.14	2995.83	2982.37	2963.64	2954.86	2946.67	2917.99	2888.73
180.0	2967.73	2990.56	3003.43	2999.34	2981.78	2967.73	2961.30	2926.77	2895.75
225.0	2987.05	2995.24	2993.48	2982.95	2967.15	2936.13	2898.68	2871.76	2817.92
270.0	2983.54	2984.71	2984.12	2976.51	2951.93	2920.33	2872.93	2840.16	2786.90
315.0	2978.27	2960.13	2933.79	2894.58	2849.52	2804.46	2756.47	2710.24	2632.99
360.0	2967.73	2956.03	2918.58	2876.44	2833.72	2770.51	2727.79	2683.32	2632.99
C/γ(°)	9.0	10.0	11.0	12.0	13.0	14.0	15.0	16.0	17.0
0.0	2549.88	2480.83	2406.50	2326.91	2216.89	2122.67	1983.39	1875.12	1770.95
45.0	2639.42	2581.49	2511.26	2424.06	2335.69	2257.27	2165.39	2041.32	1947.69
90.0	2672.20	2606.07	2544.03	2470.29	2362.61	2278.34	2196.41	2083.46	1983.39
135.0	2843.08	2812.65	2774.61	2713.16	2639.42	2581.49	2507.16	2407.09	2311.11
180.0	2860.64	2831.38	2797.43	2753.54	2683.32	2621.28	2519.45	2432.84	2336.28
225.0	2762.32	2710.24	2635.33	2561.00	2483.75	2362.03	2254.35	2132.03	2013.82
270.0	2735.40	2665.17	2601.38	2502.48	2411.77	2322.82	2185.87	2077.61	1955.30
315.0	2571.54	2503.07	2400.07	2317.55	2213.96	2084.04	1975.78	1868.10	1755.15
360.0	2549.88	2480.83	2406.50	2326.91	2216.89	2122.67	1983.39	1875.12	1770.95
C/γ(°)	18.0	19.0	20.0	21.0	22.0	23.0	24.0	25.0	26.0
0.0	1647.47	1538.62	1423.33	1163.08	1163.08	1049.95	943.62	838.04	709.47
45.0	1848.20	1744.03	1614.69	1521.06	1416.89	1287.55	1181.63	1049.95	948.71
90.0	1865.76	1731.15	1625.81	1528.08	1430.93	1165.94	1165.94	1089.92	990.67
135.0	2216.89	2121.50	1975.19	1862.83	1751.64	1614.69	1498.23	1350.17	1236.05
180.0	2205.19	2088.73	1967.58	1810.74	1687.26	1555.59	1430.93	1271.17	1158.22
225.0	1851.71	1720.03	1583.68	1456.68	1150.38	1150.38	1077.81	960.88	869.82
270.0	1811.33	1705.40	1589.53	1434.44	1309.21	1189.82	1062.83	967.44	873.21
315.0	1613.52	1499.99	1296.33	1143.59	1115.09	1010.39	914.53	791.05	687.93
360.0	1647.47	1538.62	1423.33	1163.08	1163.08	1049.95	943.62	838.04	709.47
C/γ(°)	27.0	28.0	29.0	30.0	31.0	32.0	33.0	34.0	35.0
0.0	611.50	524.36	421.36	348.91	283.54	223.91	160.94	120.32	85.79
45.0	843.95	739.78	612.20	522.08	436.64	359.97	307.89	307.89	164.04
90.0	863.32	755.88	653.17	535.60	447.46	368.98	280.91	222.21	160.88
135.0	1121.35	1006.65	878.48	768.46	663.12	564.80	452.44	372.26	299.69
180.0	1050.54	948.71	819.37	713.45	612.79	500.43	423.18	333.05	300.28
225.0	778.93	660.78	574.81	496.68	409.54	344.00	280.38	220.86	157.07
270.0	781.33	664.29	572.99	488.14	411.47	326.03	310.23	310.23	157.95
315.0	596.64	487.32	406.67	337.56	257.38	200.38	151.92	112.95	82.05
360.0	611.50	524.36	421.36	348.91	283.54	223.91	160.94	120.32	85.79
C/γ(°)	36.0	37.0	38.0	39.0	40.0	41.0	42.0	43.0	44.0
0.0	70.29	60.22	51.09	45.53	41.02	37.81	35.29	32.60	30.67
45.0	123.60	87.84	70.23	59.69	50.21	44.24	39.62	35.05	32.30
90.0	120.91	92.82	75.38	62.21	54.78	48.52	43.42	38.27	35.11
135.0	299.69	163.75	121.84	93.81	75.03	64.96	54.95	48.63	43.66
180.0	300.28	154.03	107.10	84.27	70.75	60.34	50.50	43.89	39.21
225.0	118.39	92.23	75.90	62.91	54.72	47.87	41.96	38.62	34.88
270.0	110.55	86.26	69.88	59.87	52.26	44.89	40.79	37.69	34.94
315.0	67.59	57.94	51.21	44.36	40.26	37.04	33.94	31.66	29.26
360.0	70.29	60.22	51.09	45.53	41.02	37.81	35.29	32.60	30.67

Intensity data(cd)

C/γ(°)	45.0	46.0	47.0	48.0	49.0	50.0	51.0	52.0	53.0
0.0	29.03	27.51	26.10	25.05	23.88	23.06	22.36	21.48	20.83
45.0	29.44	27.39	25.63	24.17	22.65	21.59	20.72	20.01	19.14
90.0	32.42	29.90	27.33	25.57	23.88	22.71	21.59	20.48	19.55
135.0	38.80	35.58	32.83	30.37	27.86	26.10	24.64	23.41	21.95
180.0	35.64	32.19	29.55	27.51	25.40	23.99	22.88	21.59	20.66
225.0	32.36	30.14	28.27	26.39	25.05	23.82	22.77	21.59	20.66
270.0	31.89	29.85	28.21	26.74	25.22	24.11	23.12	21.95	21.19
315.0	27.74	26.39	25.28	23.88	22.94	22.06	21.30	20.42	19.72
360.0	29.03	27.51	26.10	25.05	23.88	23.06	22.36	21.48	20.83
C/γ(°)	54.0	55.0	56.0	57.0	58.0	59.0	60.0	61.0	62.0
0.0	20.25	19.43	18.73	18.02	17.32	16.50	15.86	15.16	14.63
45.0	18.61	18.02	17.50	16.97	16.50	15.92	15.45	14.92	14.40
90.0	18.84	18.14	17.38	16.85	16.39	15.86	15.33	14.92	14.40
135.0	20.95	20.13	19.14	18.38	17.73	16.91	16.33	15.86	15.22
180.0	19.66	18.96	18.26	17.62	16.85	16.27	15.80	15.33	14.86
225.0	19.90	19.08	18.26	17.62	16.80	16.15	15.57	14.81	14.28
270.0	20.19	19.49	18.79	18.14	17.32	16.68	15.98	15.33	14.63
315.0	19.14	18.43	17.62	16.97	16.15	15.51	14.92	14.22	13.64
360.0	20.25	19.43	18.73	18.02	17.32	16.50	15.86	15.16	14.63
C/γ(°)	63.0	64.0	65.0	66.0	67.0	68.0	69.0	70.0	71.0
0.0	13.87	13.23	12.64	12.00	11.59	11.18	10.94	10.77	10.48
45.0	13.87	13.40	12.87	12.29	11.88	11.47	11.18	10.89	10.65
90.0	13.81	13.28	12.82	12.29	11.88	11.59	11.24	11.00	10.77
135.0	14.75	14.28	13.81	13.23	12.70	12.29	12.00	11.59	11.35
180.0	14.40	13.99	13.52	13.11	12.76	12.29	12.00	11.70	11.47
225.0	13.69	13.11	12.58	12.11	11.65	11.18	10.89	10.65	10.42
270.0	14.10	13.52	12.87	12.35	11.76	11.18	10.83	10.59	10.36
315.0	13.11	12.41	11.82	11.35	11.00	10.71	10.48	10.24	10.07
360.0	13.87	13.23	12.64	12.00	11.59	11.18	10.94	10.77	10.48
C/γ(°)	72.0	73.0	74.0	75.0	76.0	77.0	78.0	79.0	80.0
0.0	10.24	10.07	9.83	9.60	9.42	9.25	9.07	8.78	8.54
45.0	10.42	10.18	9.95	9.71	9.54	9.36	9.13	8.90	8.72
90.0	10.48	10.24	10.01	9.83	9.60	9.36	9.19	8.95	8.78
135.0	11.06	10.77	10.53	10.30	10.07	9.89	9.71	9.42	9.25
180.0	11.12	10.89	10.65	10.36	10.12	9.95	9.66	9.48	9.25
225.0	10.18	9.95	9.71	9.42	9.25	9.01	8.84	8.60	8.43
270.0	10.12	9.89	9.71	9.42	9.19	8.95	8.78	8.54	8.37
315.0	9.83	9.60	9.42	9.19	9.01	8.78	8.60	8.37	8.19
360.0	10.24	10.07	9.83	9.60	9.42	9.25	9.07	8.78	8.54
C/γ(°)	81.0	82.0	83.0	84.0	85.0	86.0	87.0	88.0	89.0
0.0	8.43	8.25	8.02	7.84	7.67	7.26	7.14	6.85	6.85
45.0	8.54	8.31	8.13	7.90	7.72	7.55	7.26	7.08	6.91
90.0	8.54	8.37	8.13	7.96	7.72	7.43	7.26	7.08	6.96
135.0	9.07	8.78	8.54	8.31	8.08	7.90	7.61	7.43	7.32
180.0	8.95	8.72	8.54	8.31	8.08	7.84	7.61	7.49	7.26
225.0	8.19	7.96	7.84	7.61	7.43	7.26	7.14	6.96	6.85
270.0	8.13	8.02	7.78	7.61	7.43	7.20	7.08	6.91	6.79
315.0	8.02	7.84	7.67	7.55	7.32	7.08	6.96	6.85	6.85
360.0	8.43	8.25	8.02	7.84	7.67	7.26	7.14	6.85	6.85

Intensity data(cd)

C/γ(°)	90.0
0.0	6.85
45.0	6.85
90.0	6.85
135.0	7.14
180.0	7.08
225.0	6.79
270.0	6.79
315.0	6.85
360.0	6.85